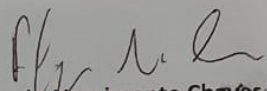


Relatório de Acompanhamento de obra

Nova Sede

Câmara Municipal de Rio Pomba



Felipe do Nascimento Chaves, Engenheiro Civil | CREA 201512 MG

Engenheiro Civil
Estúdio LAA



Agosto de 2020

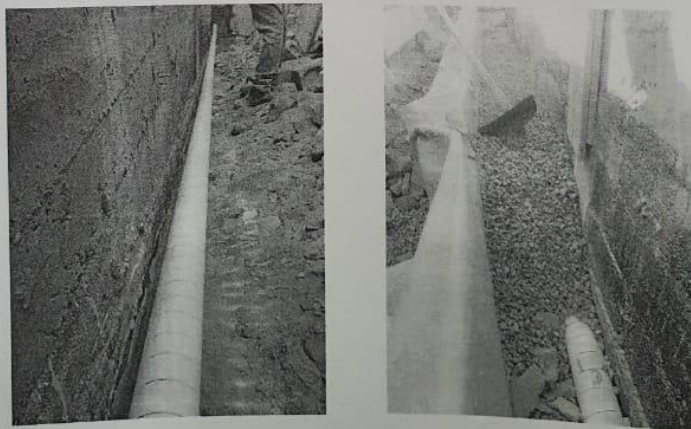
Em 31/08/2020 foi realizada a 4ª medição da obra da nova sede da Câmara Municipal de Rio Pomba. Os serviços contemplados nessa quarta medição são os itens referentes a continuidade e finalização dos serviços de fundação.

As estruturas de fundação do platô da plenária foram todas executadas com a devida concretagem dos blocos e vigas de fundação e equilíbrio assim como o arranque e armação dos pilares. Foi executado também o sistema de drenagem nos muros de arrimo além do início da armação e concretagem da viga inclinada que dará sustentação a rampa externa de acessibilidade, os próximos serviços previstos são a execução da laje do pavimento térreo assim como o piso da garagem e o piso da plenária. A execução do piso precisará de uma adaptação visto que na planilha orçamentária não foi previsto armação nos mesmos e pela natureza constatada do terreno tais pisos precisarão de uma malha de aço.

A quarta medição fechou em R\$ 35.300,51 e os serviços executados e medidos estão em conformidade com os projetos da obra.

A seguir fotos das etapas já executadas:

Foto 1 e 2 – Execução do sistema de drenagem das contenções



Fl. N. 2

Foto 3 – forma e armação das vigas de fundação e equilíbrio da plenária,
forma e armação dos blocos e arranques da fundação da plenária

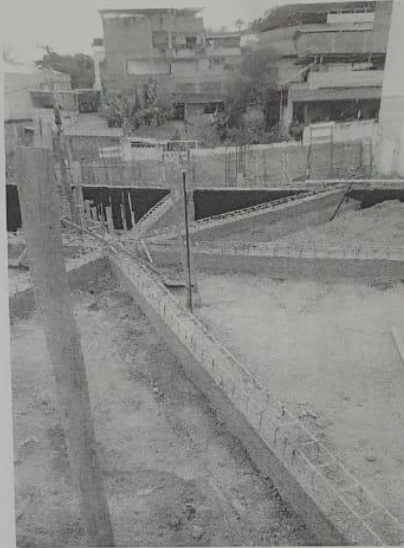


Foto 4 – Armação forma e escoramento da viga inclinada com a armação de engaste para o balanço posicionadas



Rh n. 2

Foto 5 – vigas de equilíbrio e fundação concretadas



Rafael N.C